

Утверждена

(наименование документа об утверждении, включая наименование)

органов государственной власти или органов местного

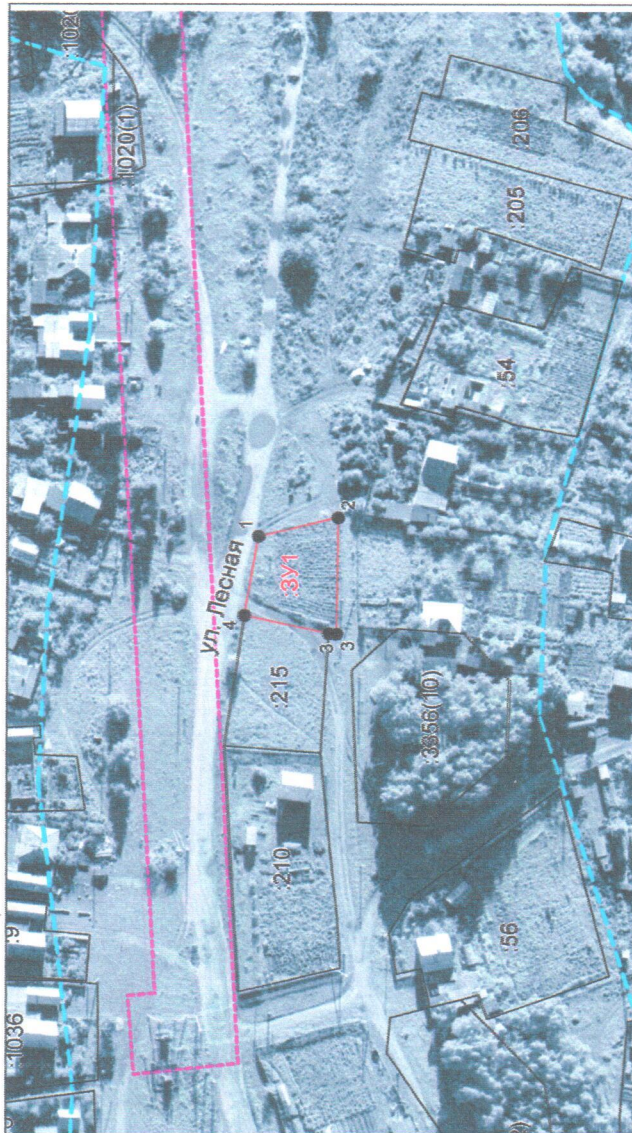
самоуправления, принявших решение об утверждении схемы

или подписавших соглашение о перераспределении земельных участков)

от _____ № _____

Схема расположения земельного участка или земельных участков на кадастровом плане территории

Условный номер земельного участка	Координаты, м	
	X	Y
Площадь земельного участка 600 м ²		
Обозначение характерных точек границ		
1	2	3
4	622620,75	2335379,42
1	622617,06	2335400,61
2	622596,02	2335405,53
3	622596,36	2335374,45
3	622598,44	2335374,56
4	622620,75	2335379,42



Система координат: МСК-74
Масштаб 1:2000

Условные обозначения:

- граница образуемого земельного участка,
- граница учтенного земельного участка,
- граница кадастрового квартала,
- — характерная точка границы земельного участка.