

# Утверждена

(наименование документа об утверждении, включая наименование)

органов государственной власти или органов местного

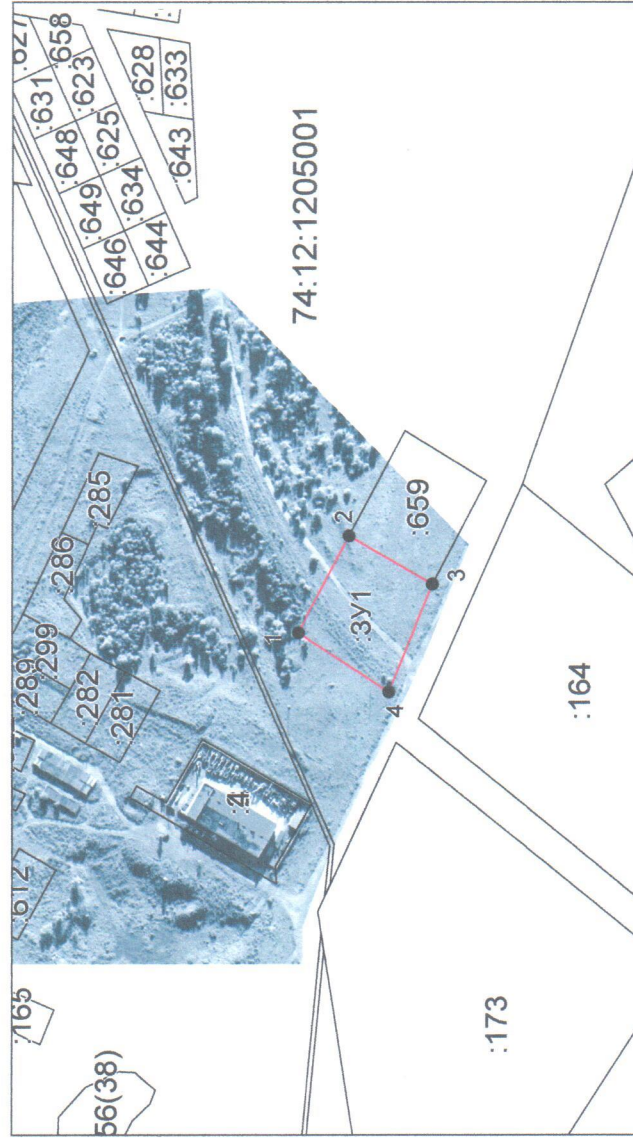
самоуправления, принявших решение об утверждении схемы

или подписавших соглашение о перераспределении земельных участков)

от №

## Схема расположения земельного участка или земельных участков на кадастровом плане территории

Условный номер земельного участка	Координаты, м	
	X	Y
1	2	3
1	622408,44	2334220,90
2	622374,90	2334285,45
3	622319,54	2334253,28
4	622348,47	2334181,35
1	622408,44	2334220,90



Система координат: МСК-74

Масштаб 1:5000

### Условные обозначения:

- граница образуемого земельного участка,
- граница учтенного земельного участка,
- - - граница кадастрового квартала,
- — характерная точка границы земельного участка.